

真空吸盘

P16-52



B系列
(双层)

P16



BG 系列
(组合式)

P18



BF 系列
(双层平行吸盘)

P20



BL系列
(多层)

P23



U 系列

P25



F 系列

P28



FC 系列

P32



OB 系列

P35



S 系列

P37



OU 系列

P38



OC 系列

P40



BK 系列

P42

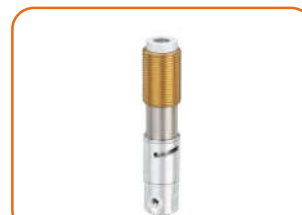


PJ 系列

P44



L 系列水平补偿器



CS 系列

P50

B系列 (波纹吸盘 1.5折)

特征

- ✓ 适用于有高度变化物体的搬运。
- ✓ 适用于要正确分离的薄膜。
- ✓ 适用于有一些曲面的物体。

适用的事例

- 钢板
- 木板
- 电子零件
- 薄板
- 纸箱



规格表示方式

B30 PU F - 18F EV

① ② ③ ④ ⑤

① 直径

B5	- Ø5
B6X	- Ø6
B8	- Ø8
B10	- Ø10
B12	- Ø12
B15	- Ø15
B17	- Ø17
B20	- Ø20
• B30	- Ø30
B40	- Ø40
B50	- Ø50
B75	- Ø75
B75B	- Ø75
B110	- Ø110
B110B	- Ø110
B150	- Ø150

② 材料

N	- 丁腈橡胶
S	- 硅胶
• PU	- 聚氨酯
③ 滤芯	
	无型号-基本形式
• F	- 包括滤芯 (PE)
	B30, B40, B50, B75, B110

④ 接头

M5M	- M5 螺栓 (B5, B8, B10, B12, B15)
18M	- G1/8" 螺栓 (B30, B40)
14M	- G1/4" 螺栓 (B30, B40, B50)
38M	- G3/8" 螺栓 (VB50)
M518MF	- M5 螺母 and G1/8" 螺栓 (B17, B20)
M518MFB*	- M5 螺母 and G1/8" 螺栓 (B20)
• 18F(A)	- G1/8" 螺母 (B17, B20, B30, B40, B50, B75, B75B)
18FB*	- G1/8" 螺母 (B30, B40)
14F(A)	- G1/4" 螺母 (B75, B75B)
38F(A)	- G3/8" 螺母 (B75, B75B)
12F(A)	- G1/2" 螺母 (B75, B75B, B110, B110B, B150)
M5X5F	- M5X5 螺母 (B17, B20)
18X5F	- G1/8" X 5 螺母 (B30, B40, B50)

* 参考: B30~150: 内部网式接头
只适用于硅胶材质
AL(铝)材料(只能做B75, B75B)

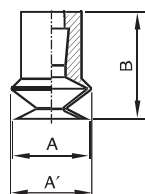
⑤ 双流式控制阀: EV

	无型号-基本形式
• EV	- 双流式控制阀
	(B17, B20, B30, B40, B50)

各真空度最大传送力

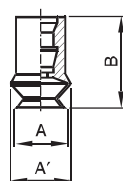
型号 (Model)	内部容量 Volume (cm ³)	最大移送力 (Kg) (Perpendicular Lifting Force)		
		-20 kPa	-60 kPa	-90 kPa
B5	0.05	0.03	0.08	0.10
B6X	0.09	0.05	0.11	0.14
B8	0.15	0.08	0.16	0.25
B10	0.48	0.15	0.34	0.5
B12	0.59	0.2	0.41	0.62
B15	1.1	0.29	0.6	0.9
B17	1.5	0.4	0.8	1
B20	2.7	0.6	1	1.42
B30	10	1.22	2.24	2.75
B40	15	2.24	3.97	5
B50	32	3.36	6.63	8.36
B75B	110	7.65	17.04	23.06
B110B	310	13.97	35	47.04
B150	650	30	70	90.1

尺寸



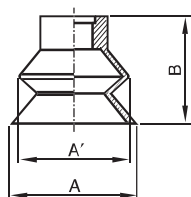
◀ B5 B8 B10 B12 B15 [mm]

Model	A	A'	B
B 5	5.8	6.2	9.2
B 8	8.8	9.6	11.9
B10	11	12	16
B12	12	14	16.5
B15	15.5	17.5	19.5



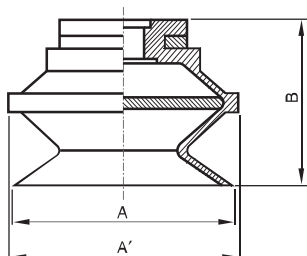
◀ B6X [mm]

Model	A	A'	B
B6X	7	9	13.5



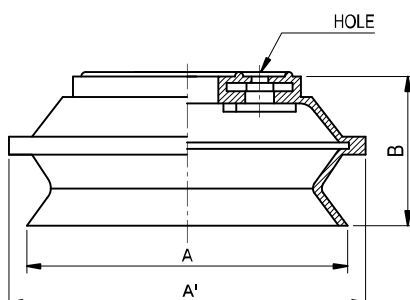
◀ B17 [mm]

Model	A	A'	B
VB17	18.5	16.6	15.6



◀ B20 B30 B40 B50 [mm]

Model	A	A'	B
B20	22	24	19
B30	34	36	26
B40	43	46	28
B50	53	58	35



◀ B75 B110 B150 [mm]

Model	A	A'	B	HOLE
B75(B)	78	83	37	4-Ø6.5 P.C.D Ø35
B110(B)	115	124	54	8-Ø6 P.C.D Ø55
B150	155	166	71	8-Ø6 P.C.D Ø70.5

真空吸盘

BG系列软袋抓取吸盘

特征

- ✓ BG系列软袋抓取吸盘接头选件种类繁多，可用于将吸盘应用在最新的机器设备上，也可用于轻松改造现有吸盘。
- ✓ 坚固稳定的3.5折波纹管可满足更高机器速度的应用需求。它们采用薄壁设计，仅需较小的力气和较低的能耗即可快速地压缩。
- ✓ 与同类型的传统吸盘相比，这款产品材质强度更高，抓取性能可提高达30-50%。
- ✓ 这款吸盘能够动态、安全的搬运塑料袋和其他柔性包装
- ✓ 杰出适应性和密封性，特别适用于容易起皱的软袋、填充量少或者不稳定的搬运工序中。即使是较薄和柔软的薄膜也不会被吸入到吸盘内。



适用范围

- ◆ 塑料、软袋、软包、玻璃、吸塑包装、金属

型号标注方法

BG 34 S50 - B3S1 - 38M

1 2 3 4 5

① 吸盘系列

② 吸盘直径(mm)

编号	34	41	48	63
尺寸	Φ34	Φ41	Φ48	Φ63
尺寸图编号				

③ 唇边材质/硬度

编号	S50	XN40	PU40
材质名称/硬度	硅胶/50度	高强度耐磨橡胶/40度	聚氨酯/40度

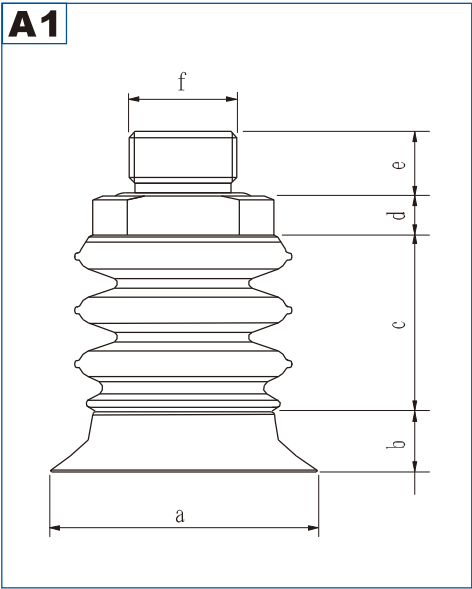
④ 固定波纹管/吸塞

⑤ 选配接头

编号	18M	38F
螺纹尺寸	G1/8外螺纹	G3/8外螺纹
适用吸盘	BG34	BG34/41/48/63
尺寸图编号	A1	A1

尺寸

图纸编号	尺寸 (mm)						描 述	产品型号	产品编号
	a	b	c	d	e	f			
A1	34	8	19.1	6	10	G1/8	BG34吸盘，配 G1/8 外螺纹接头	BG34S50-B3S1-18M	10.11.0075
	34	8	19.1	6	10	G3/8	BG34吸盘，配 G3/8 外螺纹接头	BG34S50-B3S1-38M	10.11.0006
	41	10.2	26.6	6	10	G3/8	BG41吸盘，配 G3/8 外螺纹接头	BG41S50-B3S1-38M	10.11.0019
	48	12	26.6	6	10	G3/8	BG48吸盘，配 G3/8 外螺纹接头	BG48S50-B3S1-38M	10.11.0032
	63	15.3	37.6	6	10	G3/8	BG63吸盘，配 G3/8 外螺纹接头	BG63S50-B3S1-38M	10.11.0045



BF系列(波纹扁平吸盘 1.5折)

特征

- ✓ 平面与产品垂直，水平传送
- ✓ 高附着力，优良的耐磨性
- ✓ 水平垂直传送时的高安全性
- ✓ 吸附金属胶卷时防止变形



适用范围

- 平钢板 • 汽车钢板
- 冲压设备 • 钢板供给
- 玻璃 • 胶合板
- 传送纸箱



型号标注方法

BF100 PU F - 12F

① ② ③ ④

① 大小

BF25	- Ø25
BF30	- Ø32
BF40	- Ø42
BF50	- Ø51
BF60	- Ø64
BF80	- Ø84
● BF100	- Ø103

② 材质

● PU	- 聚氨酯
------	-------

③ 过滤器

无记号 - 基本型

- F - 包含过滤器(PE)

**仅BF60, 80, 100可以适用

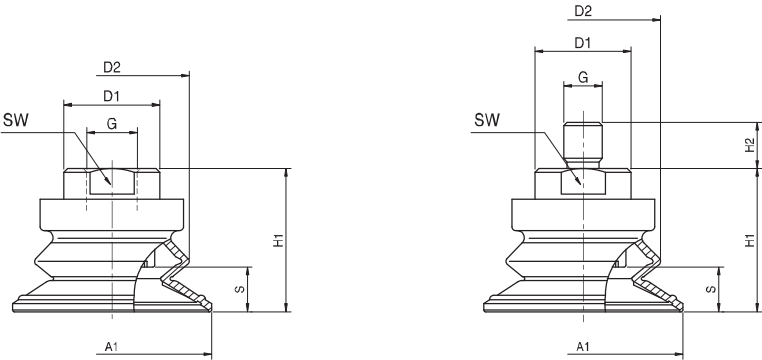
④ 连接螺纹

18F	- G1/8" 螺母 (BF 25,30,40,50,60,80,100)
14F	- G1/4" 螺母 (BF 25,30,40,50,60,80,100)
38F	- G3/8" 螺母 (BF 25,30,40,50,60,80,100)
● 12F	- G1/2" 螺母 (BF 60,80,100)
14M	- G1/4" 螺栓 (BF 25,30,40,50,60,80,100)
M10M	- M10xP1.5 螺栓 (BF 25,30,40,50,60,80)

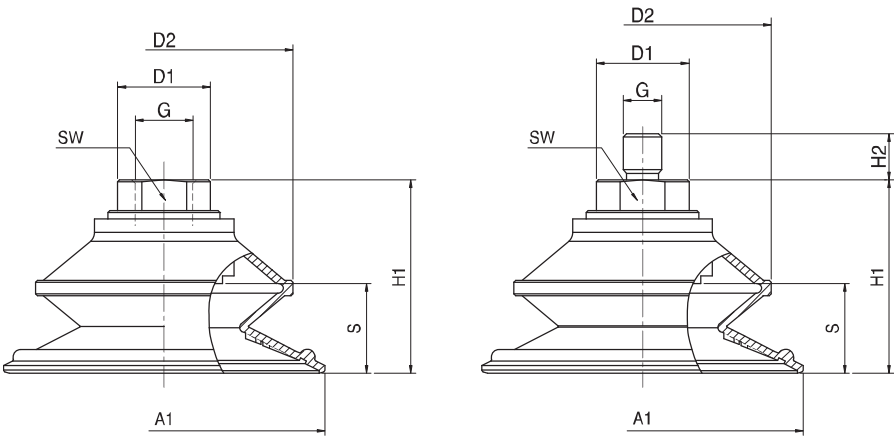
各真空度最大传送力

型号 (Model)	内部容量 Volume (cm³)	垂直传送力 (Kg) (Perpendicular Lifting Force)			水平传送力 (Parallel Lifting Force)		
		-20 kPa	-60 kPa	-90 kPa	-20 kPa	-60 kPa	-90 kPa
BF 25PU	2.6	1.1	3.2	3.8	0.61	1.37	1.89
BF 30PU	6	1.77	6.26	9.48	0.86	3.09	7.75
BF 40PU	7.2	2.5	9.66	12.8	1.18	6.5	11.3
BF 50PU	11	4.18	13.2	16.28	2.09	9.6	14.7
BF 60PU	22	8.94	16.26	18.54	6.84	12.84	16.92
BF 80PU	59.5	11.92	21.68	24.72	9.12	17.12	22.56
BF 100PU	103.5	14.9	27.1	30.9	11.4	21.4	28.2

尺寸



▲ BF 25PU, BF 30PU, BF 40PU, BF 50PU



▲ BF 60 PU, BF 80PU, BF 100PU

尺寸

【单位：mm】

Model	A1	G	H1	H2	SW	S	D1	D2
BF25PU - 18F	25.5	G1/8" 螺母	25	—	17	6.1	19.5	26.5
BF25PU - 14F		G1/4" 螺母	25	—	17		19.5	
BF25PU - 38F		G3/8" 螺母	41	—	17		19.5	
BF25PU - 14M		G1/4" 螺栓	25	10	17		19.5	
BF25PU - M10M		M10xP1.5 螺栓	25	12	17		19.5	
BF30PU - 18F	32	G1/8" 螺母	28	—	17	7	19.8	32
BF30PU - 14F		G1/4" 螺母	28	—	17		19.8	
BF30PU - 38F		G3/8" 螺母	44	—	17		—	
BF30PU - 14M		G1/4" 螺栓	28	10	17		19.8	
BF30PU - M10M		M10xP1.5 螺栓	28	12	17		19.8	
BF40PU - 18F	42	G1/8" 螺母	29	—	17	9	19.8	32
BF40PU - 14F		G1/4" 螺母	29	—	17		19.8	
BF40PU - 38F		G3/8" 螺母	45	—	17		—	
BF40PU - 14M		G1/4" 螺栓	29	10	17		19.8	
BF40PU - M10M		M10xP1.5 螺栓	29	12	17		19.8	
BF50PU - 18F	51.5	G1/8" 螺母	37	—	22	11.5	24.8	40
BF50PU - 14F		G1/4" 螺母	37	—	22		24.8	
BF50PU - 38F		G3/8" 螺母	37	—	22		24.8	
BF50PU - 14M		G1/4" 螺栓	37	10	22		24.8	
BF50PU - M10M		M10xP1.5 螺栓	37	12	22		24.8	
BF60PU - 18F	64	G1/8" 螺母	41.5	—	21	15	24	50
BF60PU - 14F		G1/4" 螺母	41.5	—	21		24	
BF60PU - 38F		G3/8" 螺母	41.5	—	21		24	
BF60PU - 12F		G1/2" 螺母	41.5	—	26		29	
BF60PU - 14M		G1/4" 螺栓	41.5	10	21		24	
BF60PU - M10M		M10xP1.5 螺栓	41.5	12	21		24	
BF80PU - 18F	84	G1/8" 螺母	49.5	—	21	22.5	24	68
BF80PU - 14F		G1/4" 螺母	49.5	—	21		24	
BF80PU - 38F		G3/8" 螺母	49.5	—	21		24	
BF80PU - 12F		G1/2" 螺母	49.5	—	26		29	
BF80PU - 14M		G1/4" 螺栓	49.5	10	21		24	
BF80PU - M10M		M10xP1.5 螺栓	49.5	12	21		24	
BF100PU - 18F	103	G1/8" 螺母	55	—	22	20.5	24	83
BF100PU - 14F		G1/4" 螺母	55	—	22		24	
BF100PU - 38F		G3/8" 螺母	55	—	22		24	
BF100PU - 12F		G1/2" 螺母	55	—	24		27	
BF100PU - 14M		G1/4" 螺栓	55	10	22		24	

BL系列 (多波纹吸盘 4.5折)

特征

- ✓ 传送具有高度差的物体
- ✓ 传送易碎物体
- ✓ 传送塑料包装食品

适用范围

- 鸡蛋 •玻璃杯
- 面包 •塑料包装产品



型号标注方法

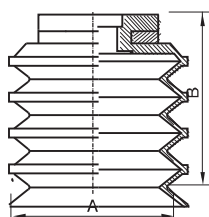
①	②	③	④	⑤
大小	材质	过滤器	连接螺纹	阀
BL15 - Ø15	● N - 丁腈橡胶	无记号 - 基本型	M5M - M5 螺栓 (BL15)	无记号 - 基本型
● BL20 - Ø20	S - 硅胶	● F-包含过滤器(PE)	18M - G1/8" 螺栓 (BL30, BL40)	● EV 双流式控制阀
BL30 - Ø30	WS - 白硅胶	BL30, BL40	14M - G1/4" 螺栓 (BL30, BL40, BL50)	(BL20, BL30, BL40, BL50)
BL35M - Ø35		BL50	38M - G3/8" 螺栓 (BL50)	
BL40 - Ø40			● M518MF - M5 螺母 G1/8"(BL20)	
BL40B - Ø40			M518MFB* - M5 螺母 G1/8"(BL20)	
BL50 - Ø50			18F - G1/8" 螺母 (BL20, BL30, BL40, BL50)	
			18FB* - G1/8" 螺母 (BL30, BL40)	
			M5X5F - M5X5 螺母 (BL20)	
			18X5F - 5XG1/8" 螺母 (BL30, BL40, BL50)	

*参考:BL30,40,50接头的内部装有网状过滤器

各真空度最大传送力

型号 (Model)	内部容量 Volume (cm³)	垂直传送力 (Kg) (Perpendicular Lifting Force)	
		-20 kPa	-60 kPa
BL15	1.95	0.024	0.048
BL20	4	0.03	0.06
BL30	13	0.06	0.16
BL35M	21	0.08	0.19
BL40	27	0.11	0.22
BL40B	26	1.03	2.1
BL50	55	0.17	0.43

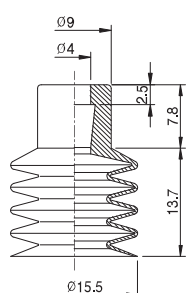
尺寸



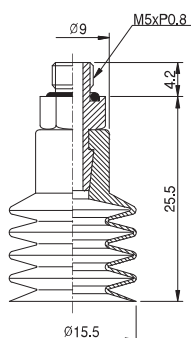
◀ BL20, BL30, BL40, BL50 [mm]

Model	A	B
BL20	20	23
BL30	30	32
BL40	40	42
BL50	50	52

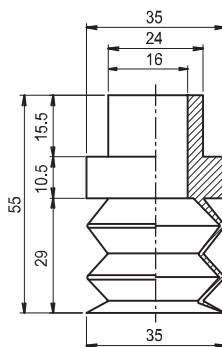
BL15



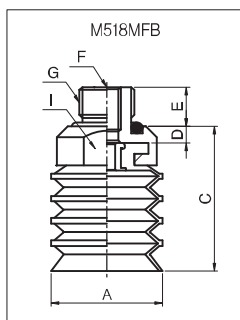
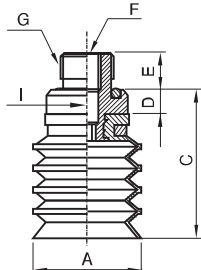
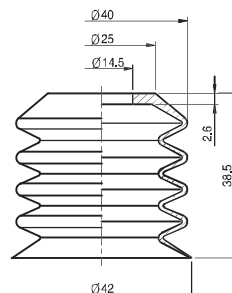
BL15M5M



BL35M



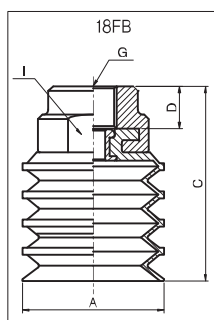
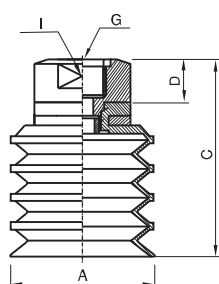
BL40B



▲ 连接螺栓

Model	A	C	D	E	F	G	I
BL20-M518MF	20	24.5	1.5	6	M5	G1/8"	SW12.2
BL20-M518MFB*	20	26	3	7	M5	G1/8"	SW16
BL30-18M	30	37	5	7	-	G1/8"	SW17
BL30-14M	30	38	6	9	-	G1/4"	SW17
BL40-18M	40	47	5	7	-	G1/8"	SW17
BL40-14M	40	48	6	9	-	G1/4"	SW17
BL50-14M	50	58	6	9	-	G1/4"	SW24
BL50-38M	50	58	6	10	-	G3/8"	SW24

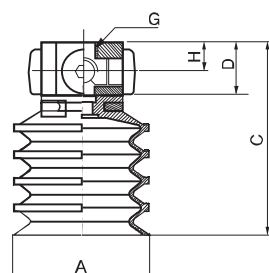
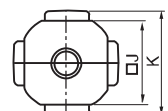
*适用硅材质



◀ 连接螺母

Model	A	C	D	G	I
BL20-18F	20	31	8	G1/8"	SW15
BL30-18F	30	40	8	G1/8"	SW17
BL30-18FB*	30	41	9	G1/8"	SW21
BL40-18F	40	50	8	G1/8"	SW17
BL40-18FB*	40	51	9	G1/8"	SW21
BL50-18F	50	60	9	G1/8"	SW24

*适用硅材质



◀ 连接螺母 x 5

Model	A	C	D	G	H	□J	K
BL20-M5x5F	20	32	9	M5X5	5	15	22
BL30-18x5F	30	50	18	G1/8" X5	10	22	30
BL40-18x5F	40	60	18	G1/8" X5	10	22	30
BL50-18x5F	50	70	18	G1/8" X5	10	28	36

U系列 (标准扁平吸盘)

特征

- ✓ 平板或者曲面的产品传送
- ✓ 凹凸的物体传送
- ✓ 光滑的表面或者有点弯曲的产品传送

适用范围

- 小型半导体芯片
- 纸盒包装
- 钢板



型号标注方法

U40 N 18F - EV

① ② ③ ④

① 大小

U1.5X- Ø1.5
U2 - Ø2
U2X - Ø2
U3 - Ø3
U3K - Ø3.5
U4 - Ø4
U4X - Ø4
U6 - Ø6
U8 - Ø8
U10 - Ø10
U15 - Ø15
U20 - Ø20
U25 - Ø25
U30 - Ø30
• U40 - Ø40
U50 - Ø50
U80 - Ø80

② 材质

• N - 丁腈橡胶
S - 硅胶
WS - 白硅胶

③ 连接螺纹

M2.5M - M2.5 螺栓 (U2, U3)
M5M - M5 螺栓 (U2, U3, U4, U6, U8, U10, U15)
18M - G1/8" 螺栓 (U40)
14M - G1/4" 螺栓 (U40, U50)
38M - G3/8" 螺栓 (U50)
M518MF - M5 螺母 G1/8" 螺栓 (U20, U25, U30)
M518MF* - M5 螺母 G1/8" 螺栓 (U20, U25, U30)
• 18F - G1/8" 螺母 (U30, U40, U50, U80)
18FX* - G1/8" 螺母 (U40)
M5X5F - M5X5 螺母 (U20, U25, U30)
18X5F - G1/8"X5 螺母 (U40, U50)
8 - Ø8 HOLE (U80)

参考:U40,50接头的内部装有网状过滤器
*仅适用于硅材质

④ 阀

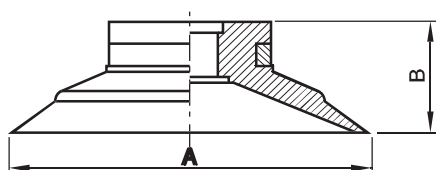
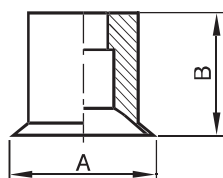
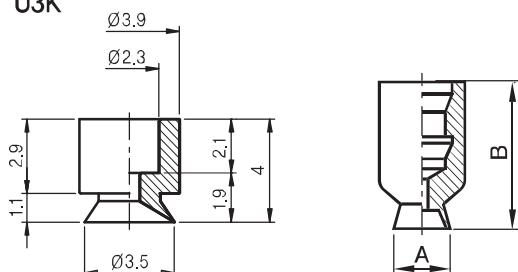
无记号 - 基本型
• EV 双流式控制阀 (U20, U25, U30, U40, U50)

各真空度最大传送力

型号 (Model)	内部容量 Volume (cm³)	垂直传送力 (Kg) (Perpendicular Lifting Force)			水平传送力 (Kg) (Parallel Lifting Force)		
		-20 kPa	-60 kPa	-90 kPa	-20 kPa	-60 kPa	-90 kPa
U1.5X	0.0015	0.0008	0.003	0.004			
U2	0.0025	0.003	0.01	0.015			
U2X	0.0025	0.003	0.01	0.015			
U3	0.005	0.009	0.04	0.06			
U3K	0.018	0.014	0.06	0.09			
U4	0.03	0.02	0.09	0.13	0.02	0.08	0.10
U4X	0.03	0.02	0.09	0.13	0.02	0.08	0.10
U6	0.05	0.05	0.17	0.25	0.03	0.15	0.20
U8	0.1	0.1	0.29	0.39	0.1	0.29	0.34
U10	0.18	0.15	0.44	0.7	0.15	0.44	0.50
U15	0.5	0.35	0.85	1.12	0.35	0.55	0.60
U20	1.0	0.6	1.22	1.63	0.6	0.89	1.00
U25	1.5	0.91	1.98	2.5	0.7	0.95	1.05
U30	2.0	1.22	2.55	3.06	0.79	1.00	1.12
U40	5.5	2.04	3.97	5	1.42	2.24	2.8
U50	12.0	3.57	7.44	9.38	2.04	3.77	4.48
U80	32	7.77	19.8	25.21	4.53	12.7	16.94

尺寸

U3K



◀ U1.5X, U2X, U4X [mm]

Model	A	B
U1.5X	1.9	12
U2X	2.6	12
U4X	4.6	12

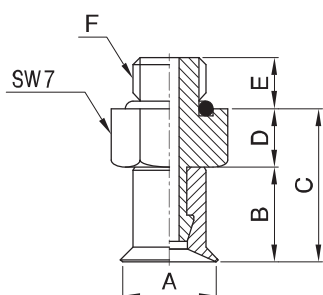
◀ U2, 3, 4, 6, 8, 10, 15 [mm]

Model	A	B
U2	2.6	3.5
U3	3.8	4.5
U4	5	6.1
U6	7	6.5
U8	9	7
U10	11	10.5
U15	16.5	11

◀ U20, 30, 40, 50 [mm]

Model	A	B
U20	22	8
U25	27	9
U30	32	9.5
U40	42	13
U50	53	17.5

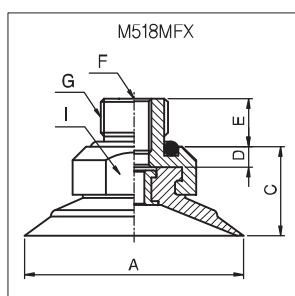
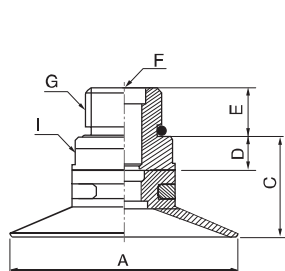
尺寸



◀ 连接螺栓

[mm]

Model	A	B	C	D	E	F
U2-M2.5M or M5M	2.6	3.5	6/8.1	2.5/4.6	3/4.2	M2.5 or M5
U3-M2.5M or M5M	3.8	4.5	7/9.1	2.5/4.6	3/4.2	M2.5 or M5
U4-M5M	5	6.1	10.1	4	3.5	M5
U6-M5M	7	6.5	10.5	4	3.5	M5
U8-M5M	9	7	11	4	3.5	M5
U10-M5M	11	10.5	15.5	5	3.5	M5
U15-M5M	16.5	11.5	16	5	3.5	M5

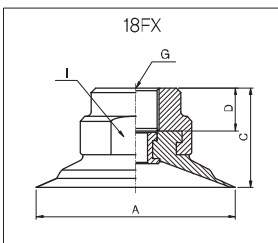
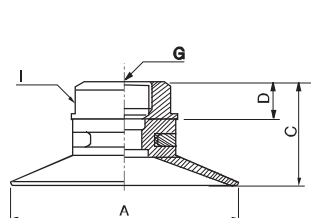


◀ 连接螺母

[mm]

Model	A	C	D	E	F	G	I
U20-M518MF	22	9.5	1.5	6	M5	G1/8"	SW12
U20-M518MFX*	22	11	3	7	M5	G1/8"	SW16
U25-M518MF	27	10.5	1.5	6	M5	G1/8"	SW12
U25-M518MFX*	27	12	3	7	M5	G1/8"	SW16
U30-M518MF	32	11	1.5	6	M5	G1/8"	SW12
U30-M518MFX*	32	12.5	3	7	M5	G1/8"	SW16
U40-18M	42	18	5	7	-	G1/8"	SW17
U40-14M	42	19	6	9	-	G1/4"	SW17
U50-14M	53	23.5	6	9	-	G1/4"	SW24
U50-38M	53	23.5	6	10	-	G3/8"	SW24

*适用于硅材质

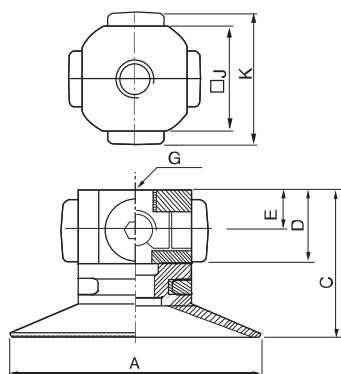
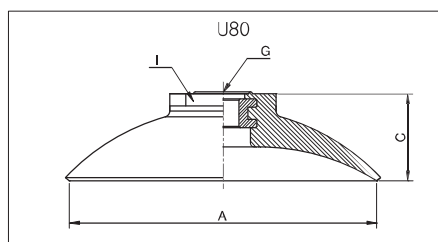


◀ 连接螺母

[mm]

Model	A	C	D	G	I
U20-18F	22	16	8	G1/8"	SW15
U25-18F	27	17	8	G1/8"	SW15
U30-18F	32	17.5	8	G1/8"	SW15
U40-18F	42	21	8	G1/8"	SW17
U40-18FX*	42	22	9	G1/8"	SW21
U50-18F	53	26.5	9	G1/8"	SW24
U80-18F	78	21.5	-	G1/8"	SW19
U80-8	78	21.5	-	Ø8	SW19

*适用于硅材质



◀ 连接螺母 x 5

[mm]

Model	A	C	D	E	G	U, J	K
U20-M5X5F	22	17	9	5	M5X5	15	22
U25-M5X5F	27	18	9	5	M5X5	15	22
U30-M5X5F	32	18.5	9	5	M5X5	15	22
U40-18X5F	42	31	18	10	G1/8"X5	22	30
U50-18X5F	53	35.5	18	10	G1/8"X5	28	36

F系列 (扁平吸盘)

特征

- ✓ 平面产品的水平，垂直传送
- ✓ 强吸附力
- ✓ 平稳传送



适用范围

- 平面钢板
- 玻璃
- 电子配件
- 胶合板
- 家电产品



型号标注方法

F40 PU - 18F BV

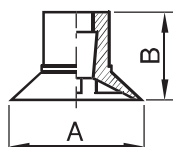
① ② ③ ④

① 大小	② 材质	③ 连接螺丝
F15 - Ø15	N - 丁腈橡胶	M5M - M5 螺栓 (F15)
F20 - Ø20	S - 硅胶	18M - G1/8" 螺栓 (F40)
F25 - Ø25	● PU - 聚氨酯*	14M - G1/4" 螺栓 (F40, F50)
F30 - Ø30	* 仅适用于F30, F40, F50, F75, F90	38M - G3/8" 螺栓 (F50)
● F40 - Ø40		M16M - M16XP1.0 螺栓 (F50X2)
F50 - Ø50		M518MF - M5 螺母 G1/8" 螺栓 (F20, F25, F30)
F50x2 - Ø50		M518MFx* - M5 螺母 G1/8" 螺栓 (F20, F25, F30)
F75 - Ø75		● 18F(A) - G1/8" 螺母 (F20, F25, F30, F40, F50, F75, F90)
F90 - Ø90*		18Fx* - G1/8" 螺母 (F40)
F110 - Ø110		14F(A) - G1/4" 螺母 (F75, F90)
F150 - Ø150		38F(A) - G3/8" 螺母 (F75, F90)
F200 - Ø200		12F(A) - G1/2" 螺母 (F75, F90, F110, F150, F200)
F300 - Ø300		M5X5F - M5X5 螺母 (F20, F25, F30)
		18X5F - G1/8"X5 螺母 (F40, F50)
		34F - G3/4" 螺母 (F300)
④ 锥阀	参考:在F40~200的吸盘内部装有网状过滤器 *适用硅材质 (A):AL-材质 (仅适用于F75, F90)	
	无记号 - 基本型	
EV	- 双流式控制阀 (F20, F25, F30, F40, F50)	
● BV	- 锥阀 (F20, F25, F30, F40, F50, F75, F90, F110, F150)	

各真空度最大传送力

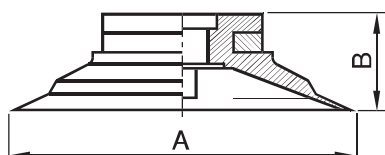
型号 (Model)	内部容量 Volume (cm³)	垂直传送力 (Kg) (Perpendicular Lifting Force)			水平传送力 (Kg) (Parallel Lifting Force)		
		-20 kPa	-60 kPa	-90 kPa	-20 kPa	-60 kPa	-90 kPa
F15	0.037	0.35	0.86	1.12	0.35	0.66	0.76
F20	1.0	0.61	1.47	1.93	0.51	0.81	0.86
F25	1.1	0.91	1.98	2.55	0.81	0.91	1.02
F30	2.0	1.22	2.55	3.16	1.12	1.63	2.04
F40	4.8	2.04	4.08	5.10	1.53	2.55	3.06
F50	10	3.67	7.55	9.79	2.44	4.08	5.10
F50x2	10	3.67	7.55	9.79	2.44	4.08	5.10
F75	20	8.16	20.40	27.55	6.12	11.22	14.28
F90	50	10.2	27.83	37.41	8.84	15.98	19.72
F110	70	14.28	42.58	57.14	14.28	25.51	30.61
F150	160	30.61	86.73	112.24	25.51	61.22	81.63
F200	460	76.53	193.87	275.51	38.3	96.9	137.5
F300	820	163	438	653	135	307	476

尺寸



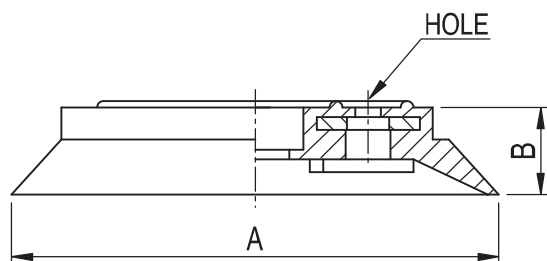
◀ F15 [mm]

型号	A	B
F15	16.5	11



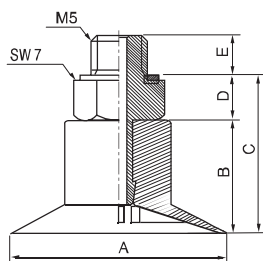
◀ F20, 25, 30, 40, 50 [mm]

型号	A	B
F20	22	8
F25	27	9
F30	32	10
F40	42	13
F50	53	17.5



◀ F75, 90, 110, 150, 200 [mm]

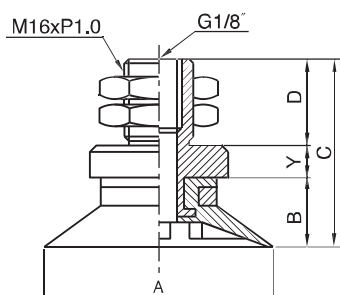
型号	A	B	HOLE
F75	77	13	4-Ø6.5 P.C.D Ø35
F90	92	12.5	4-Ø6.5 P.C.D Ø35
F110	112	20	8-Ø6 P.C.D Ø55
F150	152	26	8-Ø6 P.C.D Ø70.5
F200	200	41	-



◀ 连接螺栓 [mm]

型号	A	B	C	D	E
F15-M5-M	16.5	11	16	5	3.5

尺寸



◀ 连接螺栓 / 螺母

[mm]

型号	A	Y	B	C	D
F50x2	53	7.5	17.5	43.5	20

◀ 连接螺栓/螺母

[mm]

Model	A	C	D	E	F	G	I
F20-M518MF	22	9.5	1.5	6	M5	G1/8"	SW12
F20-M518MF*	22	11	3	7	M5	G1/8"	SW16
F25-M518MF	27	10.5	1.5	6	M5	G1/8"	SW12
F25-M518MF*	27	12	3	7	M5	G1/8"	SW16
F30-M518MF	32	11.5	1.5	6	M5	G1/8"	SW12
F30-M518MF*	32	13	3	7	M5	G1/8"	SW16
F40-18M	42	18	5	7	-	G1/8"	SW17
F40-14M	42	19	6	9	-	G1/4"	SW17
F50-14M	53	22.5	6	10	-	G1/4"	SW24
F50-38M	53	23.5	6	10	-	G3/8"	SW24

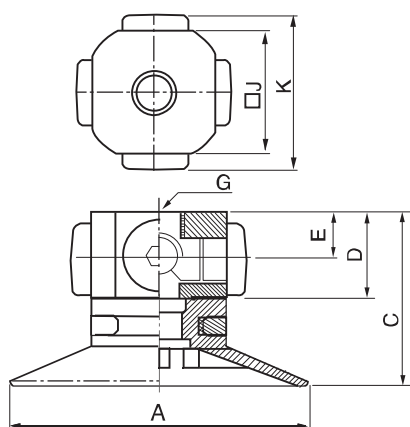
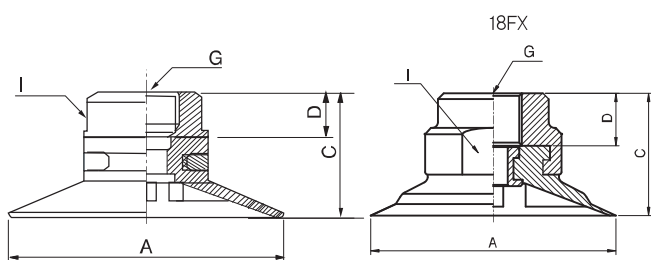
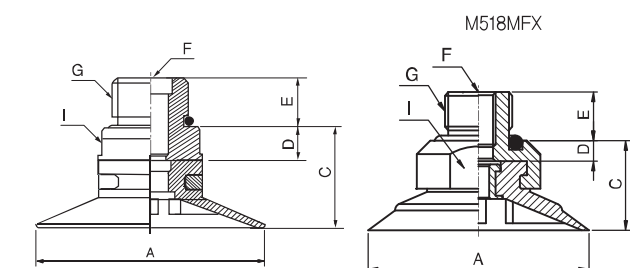
*仅适用于硅材质

◀ 连接螺母

[mm]

Model	A	C	D	G	I
F20-18F	22	16	8	G1/8"	SW15
F25-18F	27	17	8	G1/8"	SW15
F30-18F	32	18	8	G1/8"	SW15
F40-18F	42	21	8	G1/8"	SW17
F40-18FX*	42	22	9	G1/8"	SW21
F50-18F	53	26.5	9	G1/8"	SW21

*仅适用于硅材质

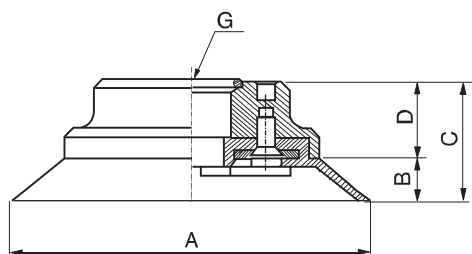


◀ 连接螺母

[mm]

Model	A	C	D	E	G	Q	K
F20-M5X5F	22	17	9	5	M5x5	15	22
F25-M5X5F	27	18	9	5	M5x5	15	22
F30-M5X5F	32	19	9	5	M5x5	15	22
F40-18X5F	42	31	18	10	G1/8"X5	22	30
F50-18X5F	53	35.5	18	10	G1/8"X5	28	36

尺寸

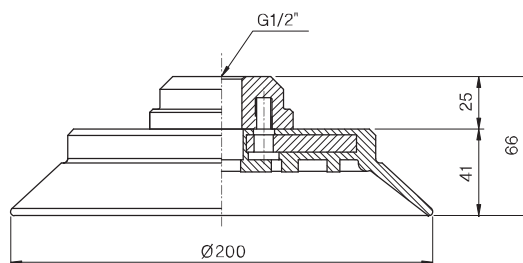


连接螺母

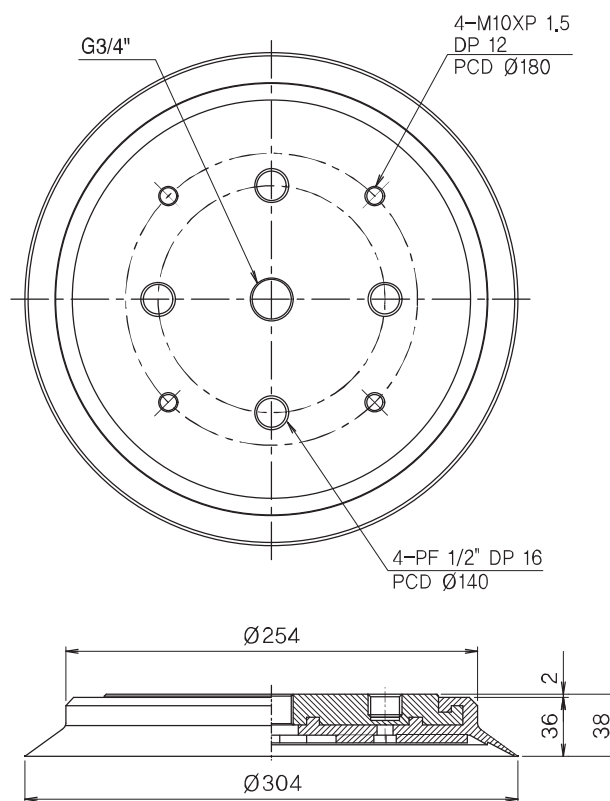
[mm]

Model	A	B	C	D	G
F75-18F	77	8	26	18	G1/8"
F75-14F	77	8	26	18	G1/4"
F75-38F	77	8	26	18	G3/8"
F75-12F	77	8	26	18	G1/2"
F90-18F	92	7.5	25.5	18	G1/8"
F90-14F	92	7.5	25.5	18	G1/4"
F90-38F	92	7.5	25.5	18	G3/8"
F90-12F	92	7.5	25.5	18	G1/2"
F110-12F	112	14	29	15	G1/2"
F150-12F	152	19	33	14	G1/2"

F200-12F



F300-34F



[单位: mm]

FC系列 (扁平 and 曲面吸盘)

特征

- ✓ 平面和曲面产品的垂直，水平传送
- ✓ 内部装有水平，垂直传送时防滑凹凸面
- ✓ 强吸附力
- ✓ 平稳传送

适用范围

- 汽车玻璃
- 汽车钢板
- 显像管
- 冲压钢板供给



型号标注方法

FC50 PU - 1838MF - BV

① ② ③ ④

① 大小

- **FC30 - Ø30**
- FC40
- FC50
- FC60B
- FC70
- FC80
- FC100
- FC125

② 材质

- **PU - 聚氨酯**

③ 连接螺纹

- 18M - G1/8" 螺栓 (FC30 40 50 60 70)
- 14M - G1/4" 螺栓 (FC50 60 70)
- **1838MF** - G1/8" 螺母 G3/8" 螺栓 (FC80 100 125)
- 18F - G1/8" 螺母 (FC30 40 50 60 70)
- 14F - G1/4" 螺母 (FC50 60 70)
- 38F - G3/8" 螺母 (FC50 60 70 80 100 125)
- 38M - G3/8" 螺栓 (FC50 60 70 80 100 125)
- 12M - G1/2" 螺栓 (FC80 100 125)

④ 锥阀

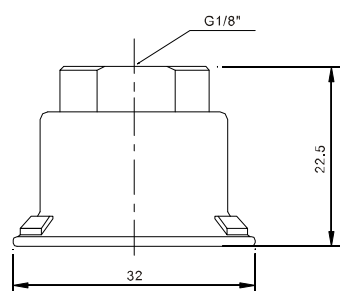
无记号 - 基本型

- **BV - 锥阀**
(FC50 60 70 80 100 125)

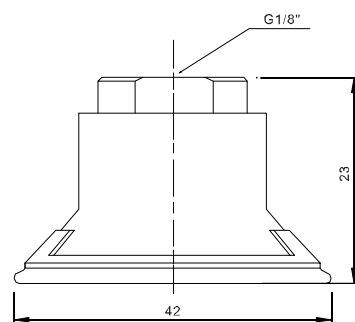
各真空度最大传送力

型号 (Model)	内部容量 Volume (cm ³)	垂直传送力 (Kg) (Perpendicular Lifting Force)			水平传送力 (Kg) (Parallel Lifting Force)		
		-20 kPa	-60kPa	-90kPa	-20 kPa	-60kPa	-90kPa
FC30	10	2.2	4.5	6.4	1.1	2.25	3.2
FC40	20	3	7.1	10.3	1.5	3.75	5.15
FC50	20	7	9.5	10.6	3.5	4.75	5.3
FC60	30	6.2	15.2	22.3	3.1	7.6	11.15
FC70	30	7.5	19.3	28.7	3.75	9.65	14.35
FC80	30	9	23	31	4.5	11.5	15.5
FC100	60	14	35	48	7	17.5	24
FC125	80	20	49	68	10	24.5	34

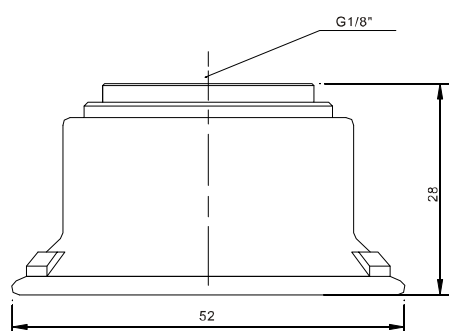
尺寸



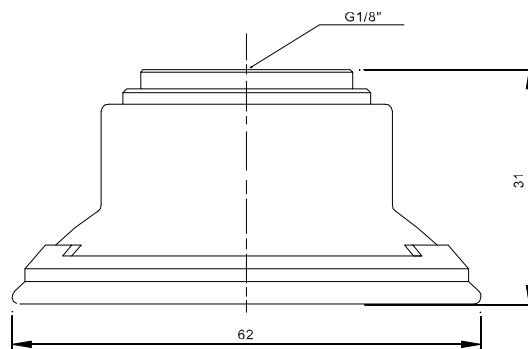
FC30



FC40

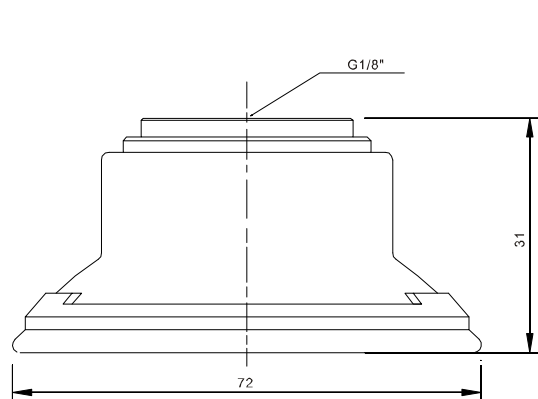


FC50

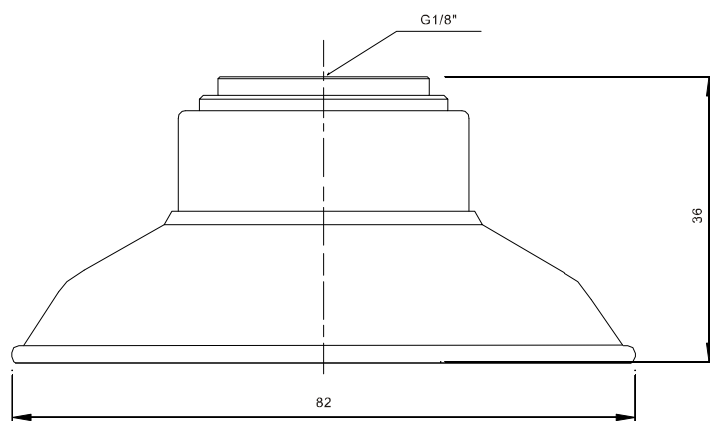


FC60

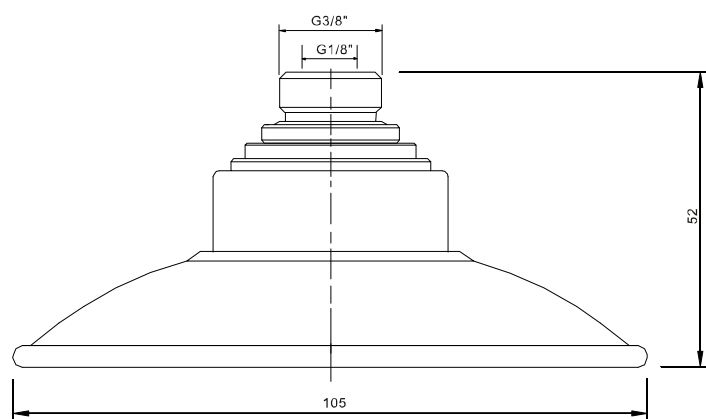
尺寸



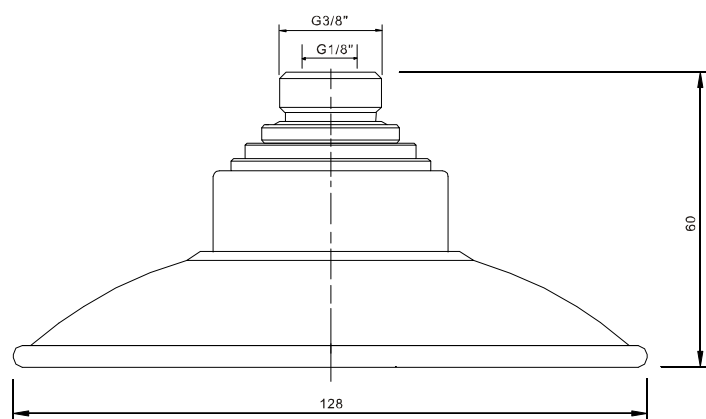
FC70



FC80



FC100



FC125

[单位: mm]

OB系列 (1.5折椭圆型吸盘)

特征

- ✓ 平面和曲面产品的垂直，水平传送
- ✓ 内部装有水平，垂直传送时防滑凹凸面
- ✓ 强吸附力
- ✓ 平稳传送



适用范围

- 钢板（平面或棱角钢板），胶合板，
- 纸箱包装，汽车钢板

型号标注方法

OB40X80 PU - 18F

① ② ③

① 大小 Ø

- OB30X60 - Ø30X60
- **OB40X80** - Ø40X80
- OB55X110 - Ø55X110

② 材质

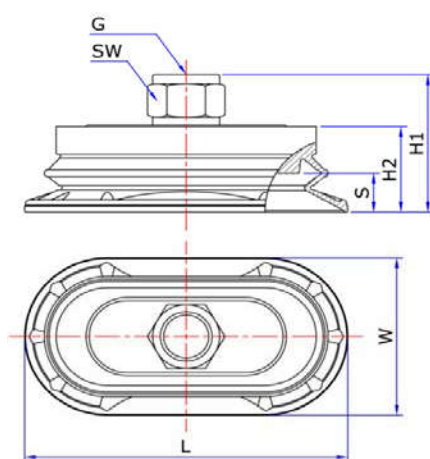
- **PU** - 聚氨酯

③ 连接螺丝

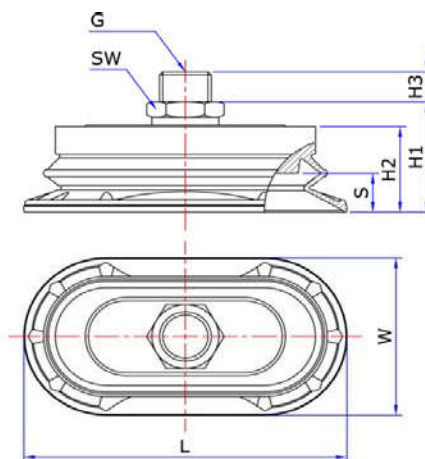
- 18M - G1/8" 螺栓 (OB 30X60, 40X80, 55X110)
- **18F** - G1/8" 螺母 (OB 30X60, 40X80, 55X110)
- 14M - G1/4" 螺栓 (OB 30X60, 40X80, 55X110)
- 14F - G1/4" 螺母 (OB 30X60, 40X80, 55X110)
- 38F - G3/8" 螺母 (OB 30X60, 40X80, 55X110)
- M10M - M10xP1.5 螺栓 (OB 30X60, 40X80, 55X110)

最大传送力

型号	内部容量 (cm ³)	垂直传送力 (↑) Lifting Force (kg)	水平传送力 (→) Lifting Force (kg)	弯曲半径 R (mm)
		-60 kPa	-60 kPa	
OB 30X60	11	5.6	5.8	30
OB 40X80	22.5	10.1	10.1	40
OB 55X110	66.5	18.8	18.3	50



▲ 螺母



▲ 螺栓

型号	W	L	G	H1	H2	H3	S	SW
OB30X60.. - 18M	32	62	G1/8"螺栓	27	20.5	7	6.9	17
OB30X60.. - 18F			G1/8"螺母	31.5	20.5	-		17
OB30X60.. - 14M			G1/4"螺栓	27	20.5	8		17
OB30X60.. - 14F			G1/4"螺母	34.5	20.5	-		17
OB30X60.. - 38F			G3/8"螺母	35	20.5	-		22
OB30X60.. - M10M			M10XP1.5螺栓	27	20.5	12		17
OB40X80.. - 18M	42	82	G1/8"螺栓	29.4	23	7	9	17
OB40X80.. - 18F			G1/8"螺母	33.9	23	-		17
OB40X80.. - 14M			G1/4"螺栓	29.4	23	8		17
OB40X80.. - 14F			G1/4"螺母	36.9	23	-		17
OB40X80.. - 38F			G3/8"螺母	37.4	23	-		22
OB40X80.. - M10M			M10XP1.5螺栓	29.4	23	12		17
OB55X110.. - 18M	57	112	G1/8"螺栓	36.5	30	7	12	17
OB55X110.. - 18F			G1/8"螺母	41	30	-		17
OB55X110.. - 14M			G1/4"螺栓	36.5	30	8		17
OB55X110.. - 14F			G1/4"螺母	44	30	-		17
OB55X110.. - 38F			G3/8"螺母	44.5	30	-		22
OB55X110.. - M10M			M10XP1.5螺栓	36.5	30	12		17

[单位: mm]

S系列 (海面吸盘)

特征

- ✓ 适合传送凹凸面或者带纹等不规则物体
- ✓ 传送薄制品时防止变形 (使用调节支撑台时)

适用范围

- 砖头 • 石材
- 胶合板



型号标注方法

S60	E	F	- 18F	BV
①	②	③	④	⑤
① 大小	② 材质	③ 调节支撑台 (吸附薄纸用)	④ 连接螺纹	⑤ 阀
<ul style="list-style-type: none">S35 - Ø35• S60 - Ø60S100 - Ø100S150 - Ø150	<ul style="list-style-type: none">• E - 三元乙丙橡胶	<ul style="list-style-type: none">无记号 - 基本型• F - 可调整的支撑板* (S35, S60, S100, S150)	<ul style="list-style-type: none">• 18F - G1/8" 螺母 (S35, S60)12F - G1/2" 螺母 S100, S150	<ul style="list-style-type: none">无记号 - 基本型• BV - 参考锥阀 (S35, S60, S100, S150)
*不能与锥阀共同使用				

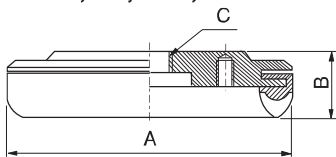
各真空度最大传送力

型号 (Model)	内部容量 Volume (cm³)	垂直传送力 (Kg) (Perpendicular Lifting Force)		
		-20 kPa	-60 kPa	-90 kPa
S35	6	2.04	5.1	7.14
S60	20	6.12	15.3	22.44
S100	55	18.36	45.9	67.34
S150	125	38	97	138

尺寸

■ 连接螺母

S35, 60, 100, 150



Model	A	B	C
S35	42.5	15.5	G1/8"
S60	67.5	15.5	G1/8"
S100	107.5	19.5	G1/2"
S150	157.5	19.5	G1/2"

OU系列 (长方向吸盘)

特征

- ✓ 适合传送长型物体
- ✓ 小体积，高吸附力
- ✓ 导电硅胶材质，传送印制电路板或电子配件的能力卓越



适用范围

- 印制电路(PCB)
- 电子配件
- 小型玻璃容器
- 安瓿
- 管线



型号标注方法

OU 15X45 - N F 18F

① ② ③ ④

① 大小 \varnothing (mm)

OU 4 X 10
OU 4 X 20
OU 6 X 10
OU 6 X 20
OU 8 X 20
OU 8 X 30
OU 10 X 30
OU 15 X 45
OU 20 X 60

② 材质

- N - 丁腈橡胶
- S - 硅胶
- WS - 白硅胶

④ 连接螺丝

M5M	-	M5 X 0.8 螺栓	OU 4X10, 4X20, 6X10, 6X20
M5F	-	M5 X 0.8 螺母	8X20, 8X30, 10X30
M6M	-	M6 X 1.0 螺栓	
18M	-	G1/8" 螺栓	OU 15X45, 20X60
● 18F	-	G1/8" 螺母	

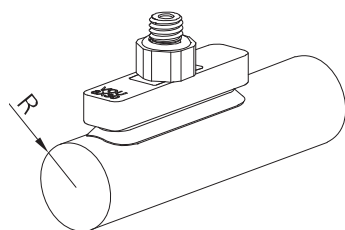
③ 过滤器

无记号-基本型

● **F*-包含网状过滤器**

*仅适用于OU 15x45, VOU 20x60

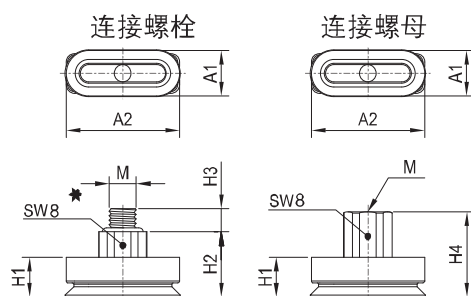
各真空度最大传送力



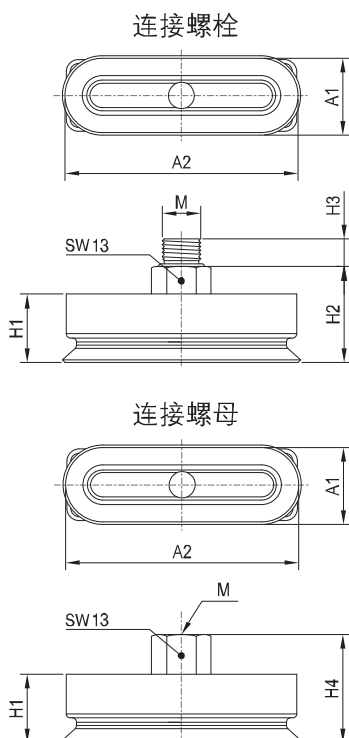
型号 (Model)	垂直传送力(Kg) (Perpendicular Lifting Force)	内部容量 (cm ³)	最低曲径 R (mm)	重量(kg)
OU 4 X 10	0.205	0.064	3.5	0.00031
OU 4 X 20	0.347	0.094	3.5	0.00036
OU 6 X 10	0.256	0.081	4.5	0.00031
OU 6 X 20	0.603	0.137	4.5	0.00037
OU 8 X 20	0.818	0.17	6.5	0.00037
OU 8 X 30	1.053	0.25	6.5	0.00043
OU 10 X 30	1.554	0.394	8	0.00047
OU 15 X 45	3.271	1.584	11	0.022
OU 20 X 60	6.352	3.532	17	0.031

尺寸

▼ OU 4X10 ~ 8X30



▼ OU 15X45, 20X60



Model	A1	A2	H1	H2	H3	H4	M
OU 4 x 10..M5M	4	10	7	11.5	4	-	M5 x 0.8
OU 4 x 10..M5F				-	-	15	M5 x 0.8
OU 4 x 10..M6M				11	4.5	-	M6 x 1.0
OU 4 x 20..M5M	4	20	7	11.5	4	-	M5 x 0.8
OU 4 x 20..M5F				-	-	15	M5 x 0.8
OU 4 x 20..M6M				11	4.5	-	M6 x 1.0
OU 6 x 10..M5M	6	10	7	11.5	4	-	M5 x 0.8
OU 6 x 10..M5F				-	-	15	M5 x 0.8
OU 6 x 10..M6M				11	4.5	-	M6 x 1.0
OU 6 x 20..M5M	6	20	7	11.5	4	-	M5 x 0.8
OU 6 x 20..M5M				-	-	15	M5 x 0.8
OU 6 x 20..M6M				11	4.5	-	M6 x 1.0
OU 8 x 20..M5M	8	20	7	11.5	4	-	M5 x 0.8
OU 8 x 20..M5F				-	-	15	M5 x 0.8
OU 8 x 20..M6M				11	4.5	-	M6 x 1.0
OU 8 x 30..M5M	8	30	7	11.5	4	-	M5 x 0.8
OU 8 x 30..M5F				-	-	15	M5 x 0.8
OU 8 x 30..M6M				11	4.5	-	M6 x 1.0
OU 10 x 30..M5 M	10	30	8.2	12.7	4	-	M5 x 0.8
OU 10 x 30..M5 F				-	-	16.2	M5 x 0.8
OU 10 x 30..M6 M				12.2	4.5	-	M6 x 1.0
OU 15 x 45..18M	15	45	15.5	23	7	-	G1/8"
OU 15 x 45..18F				-	-	25.5	G1/8"
OU 20 x 60..18M	20	60	17.5	25	7	-	G1/8"
OU 20 x 60..18F				-	-	27.5	G1/8"

OC系列 (椭圆型吸盘)

特征

- ✓ 平面和曲面产品的垂直，水平传送
- ✓ 内部装有水平，垂直传送时防滑凹凸面
- ✓ 强吸附力
- ✓ 平稳传送

适用范围

• 钢板（平面或棱角钢板），胶合板，纸箱包装，汽车钢板



型号标注方法

OC 35 x90 N - 38F

① ② ③

① 大小Ø(mm)

OC11x23	- Ø11x23
• OC35x90	- Ø35x90
OC35x110	- Ø35x110
OC60x140	- Ø60x140
OC60x180	- Ø60x180

② 材质

• N	- 丁腈橡胶
S	- 硅胶
WS	- 白硅胶

③ 连接螺丝

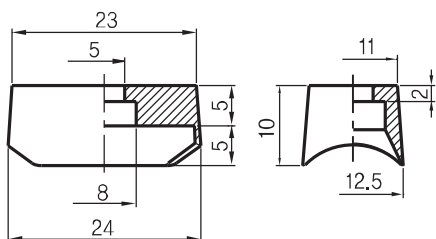
• 38F	- G3/8" 螺母
	(OC35X90,35X110
	OC60X140, 60X180

各真空度最大传送力

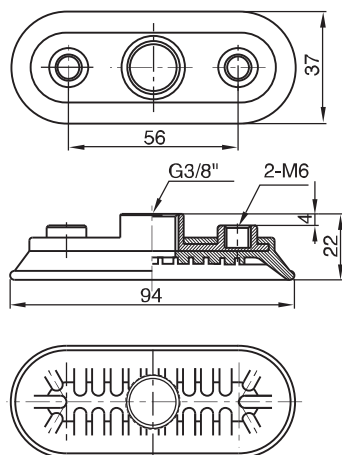
型号 (Model)	内部容量 Volume (cm³)	垂直传送力 (Kg) (Perpendicular Lifting Force)			水平传送力 (Kg) (Parallel Lifting Force)		
		-20 kPa	-60 kPa	-90 kPa	-20 kPa	-60 kPa	-90 kPa
OC 11 X 23	2.0	0.61	1.3	1.6	0.6	1.2	1.5
OC 35 X 90	20	5	13.4	17.4	4	10.72	13.92
OC 35 X 110	25	6.25	16.7	21.7	5	13.36	17.36
OC 60 X 140	52	13.4	38.0	53.0	10.72	30.4	42.4
OC 60 X 180	67	19.1	54.2	75.7	15.28	43.36	60.56

尺寸

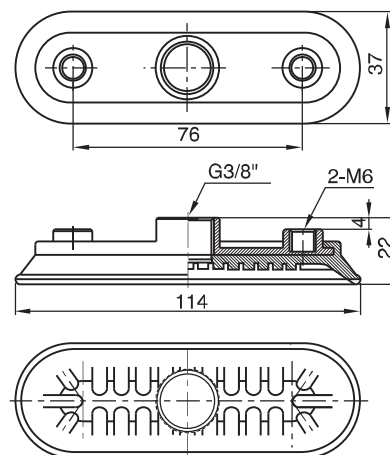
OC 11x23



OC 35x90 - 38F

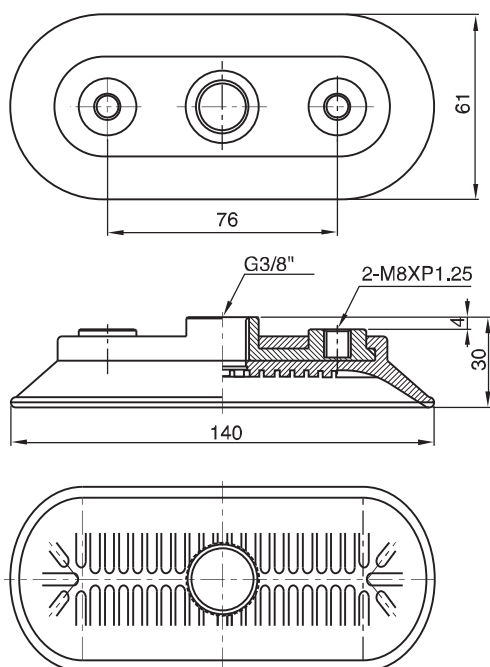


OC 35x110 - 38F

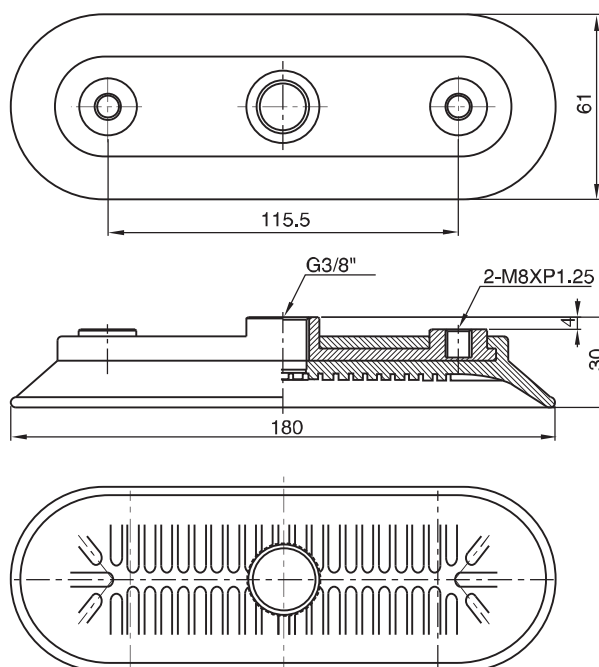


[单位: mm]

OC 60x140 - 38F



OC 60x180 - 38F



[单位: mm]

BK系列 (塑料袋专用)

特征

✓ 适合塑料袋，小袋等物体开袋和传送

适用范围

• 塑料袋 • 小袋



型号标注方法

BK26

①

① 盘径

BK18 : 18mm
BK26 : 26mm
BK33 : 33mm



BK26 . G1/8

①

②

① 盘径

BK18
BK26
BK33

金具

M5M : M5
G1/8 : G1/8"
A10 : M10*1.5



BK.TK

①

① 真空取出口

BK.TK:直式接管
BK.YK:横式接管

26

②

② 盘径

18 : 18mm
26 : 26mm
33 : 33mm



BK.TS .

①

① 真空取出口

BK.TS:直式接管附缓冲
BK.YS:横式接管附缓冲

26

②

② 盘径

18:18mm
26:26mm
33:33mm

4

③

③ 行程

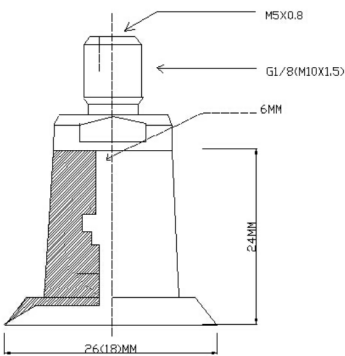
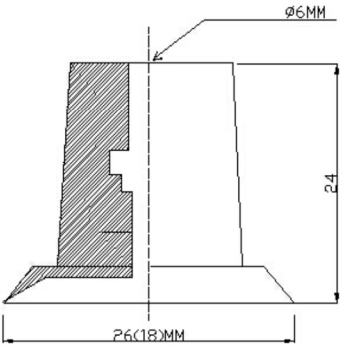
4 : 4mm
10 : 10mm
15 : 15mm



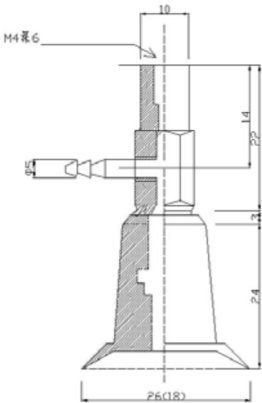
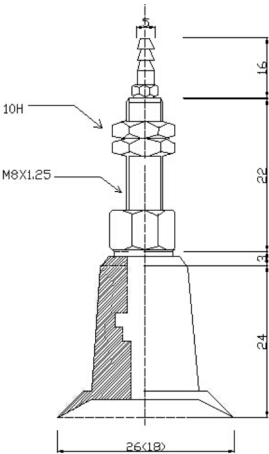
各真空度最大传送力

型号 (Model)	内部容量 Volume (cm³)	垂直传送力 (Kg) (Perpendicular Lifting Force)		
		-20 kPa	-60 kPa	-90 kPa
BK18	0.35	0.35	0.86	1.12
BK26	1.1	0.91	1.98	2.55
BK33	2	1.22	2.55	3.16

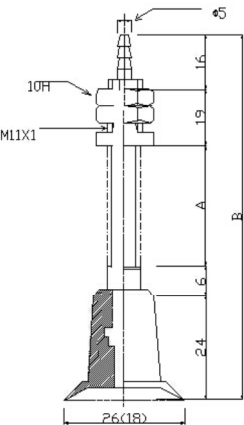
尺寸



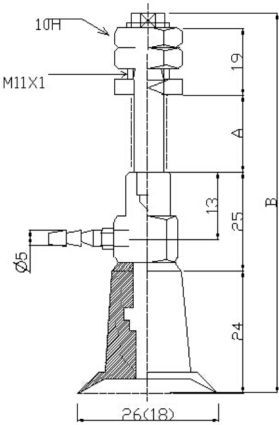
→ BK.TK



→ BK.TS



→ BK.YS



[单位: mm]

BK.TS	A	B
BK.TS.18.4	8	73
BK.TS.18.10	20	85
BK.TS.26.4	8	73
BK.TS.26.10	20	85

BK.TS	A	B
BK.YS.18.4	8	73
BK.YS.18.10	20	91
BK.YS.26.4	8	79
BK.YS.26.10	20	91

PS系列（无痕吸盘）

特征

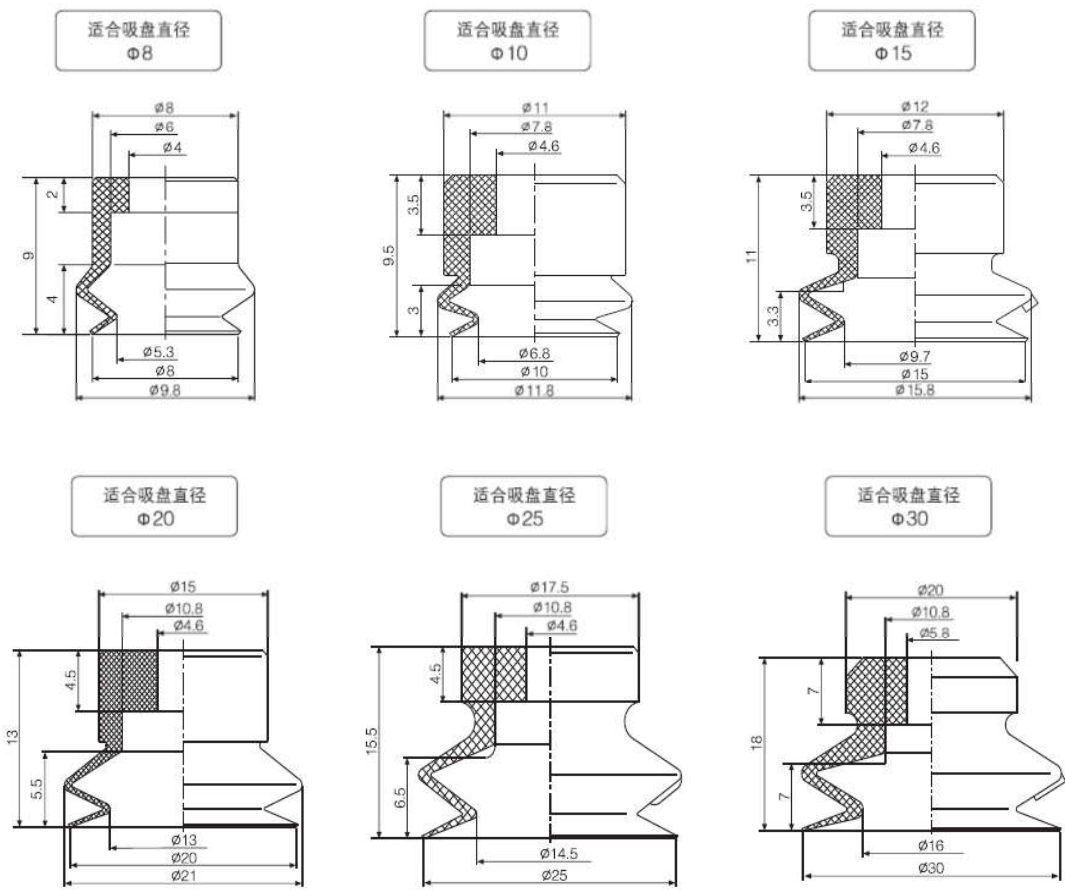
- ✓ 利用卡槽式安装将PEEK安装在吸盘上，便于后续更换吸盘上，节约大量后续更换成本
- ✓ 在吸盘的基础上安装了PEEK制的配件，防止静电在产品上产生，亦防止了橡胶制的吸盘对吸附物体的粘贴，以防止吸附痕迹的产生，广泛运用于手机视屏、笔记本视屏



型号标注方法

PS. 8J . M . N . PEEK			
	①	②	④
①吸盘盘径	25J 30J 35J 40J 50J	②金具	④材质
8J		M:外螺牙 F:内螺牙	N:丁腈橡胶 S:硅胶 NE:导电丁腈橡胶 SE:导电硅胶
10J			
15J			
20J			

尺寸



水平补偿器

特征

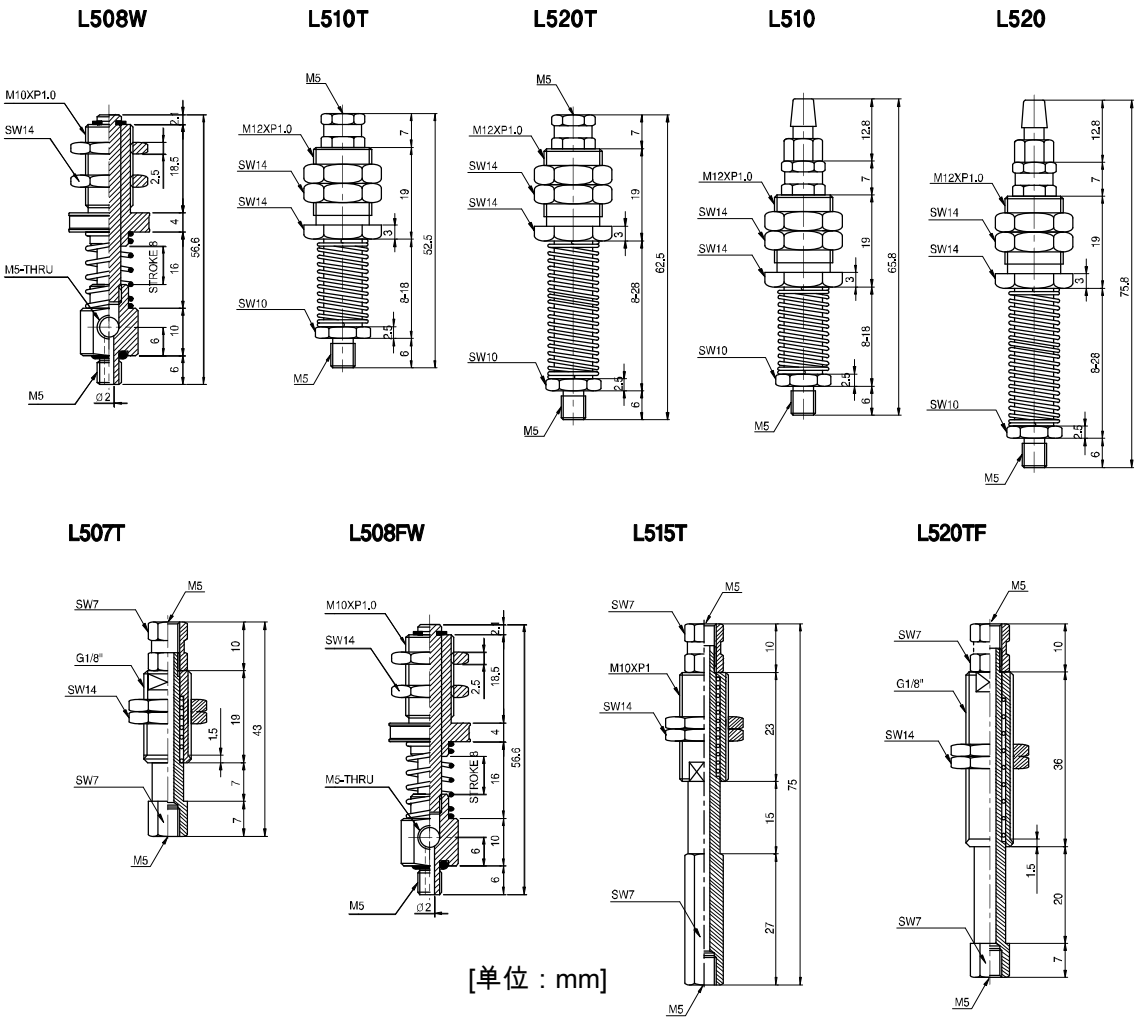
- ✓ 传送具有高度差的物体时保持高度
- ✓ 缓冲对物体的冲击
- ✓ 多样的拉伸空间长度和多种连接螺丝
- ✓ 滑座部位进行了特殊表面处理，强化耐久性



尺寸

5-系列

型号	连接螺丝	拉伸空间 (mm)	重量 (g)
L508W	M5 - 螺栓	8	15,4
L510T	M5 - 螺栓	10	30
L520T	M5 - 螺栓	20	33
L510	M5 - 螺栓	10	33
L520	M5 - 螺栓	20	36
L507T	M5 - 螺母	7	13,5
L508FW	M5 - 螺母	8	15,2
L515T	M5 - 螺母	15	20
L520TF	M5 - 螺母	20	20

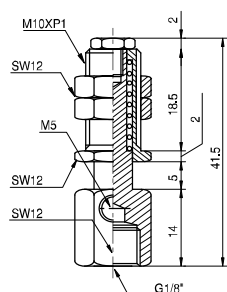


8-系列

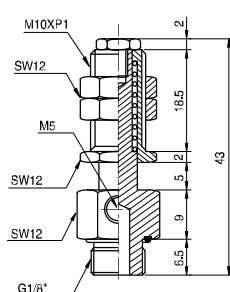
尺寸

型号	连接螺丝	拉伸空间 (mm)	重量
L1805F	G1/8" - 螺母	5	24
L1805M	G1/8" - 螺栓	5	28
L1808W	G1/8" - 螺栓	8	15.6
L1810T	G1/8" - 螺栓	10	30.9
L1810TS-M10F	M10 - 螺母	10	67
L1810TS	G1/8" - 螺栓	10	73
L1810TSE	G1/8" - 螺栓	10	93
L1815	G1/8" - 螺栓	15	86
L1815T	G1/8" - 螺栓	15	36
LSM10F25T18	M10 - 螺母	16	96.5
L1820T	G1/8" - 螺栓	20	56
L1820TS	G1/8" - 螺栓	20	83
L1830	G1/8" - 螺栓	30	54
L1830T	G1/8" - 螺栓	30	60
L1830TS	G1/8" - 螺栓	30	130
LM1030TS	M10 - 螺母	30	122
L1850	G1/8" - 螺栓	50	105
L1850T	G1/8" - 螺栓	50	66
L1850TS-M10F	M10 - 螺母	50	163.3

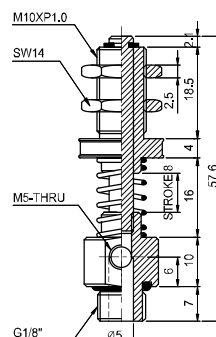
L1805F



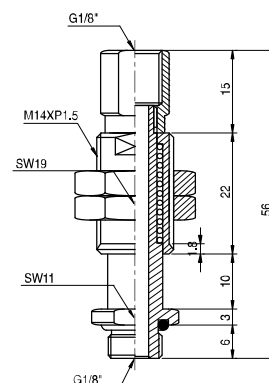
L1805M



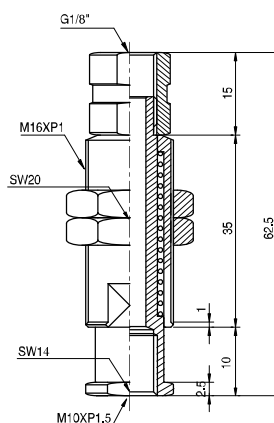
L1808W



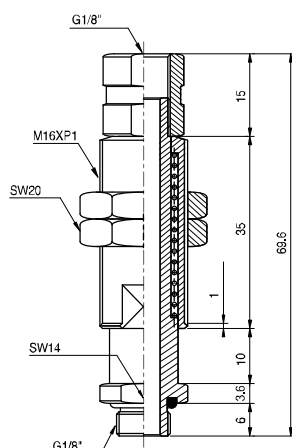
L1810T



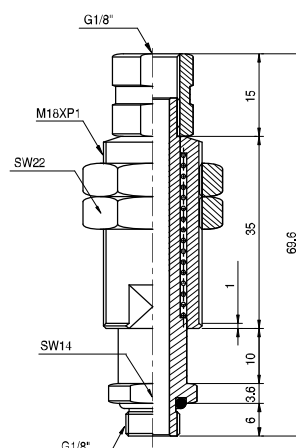
L1810TS - M10F



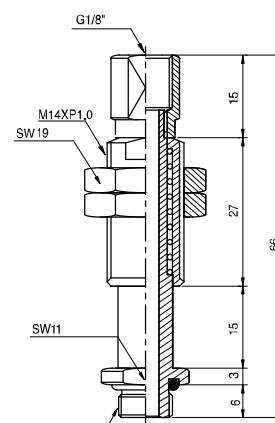
L1810TS



L1810TSE

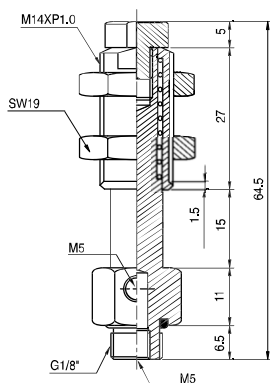


L1815T

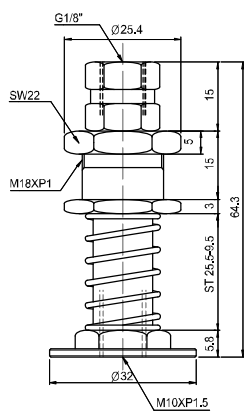


[单位 : mm]

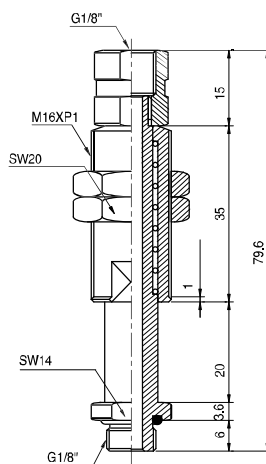
L1815



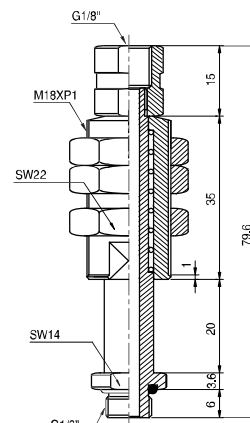
LSM10F25T18



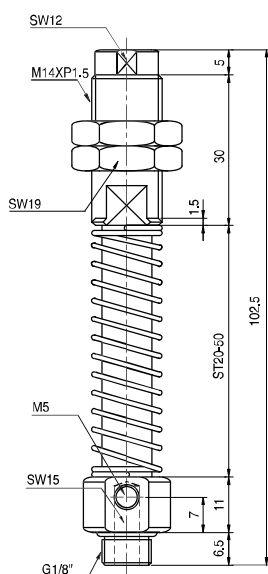
L1820T



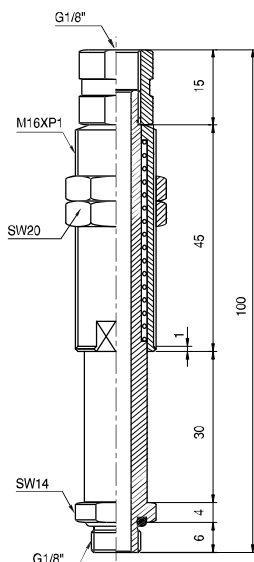
L1820TS



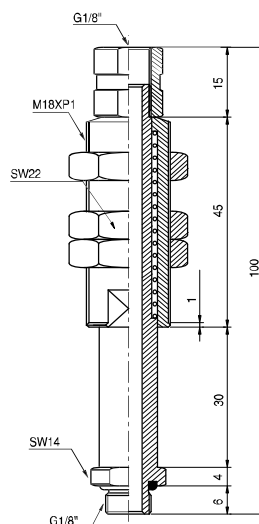
L1830



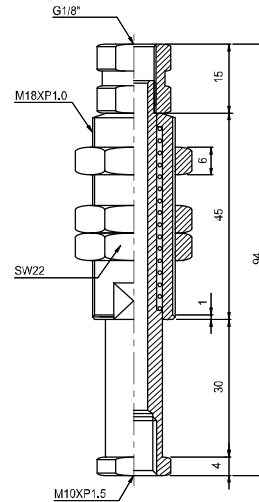
L1830T



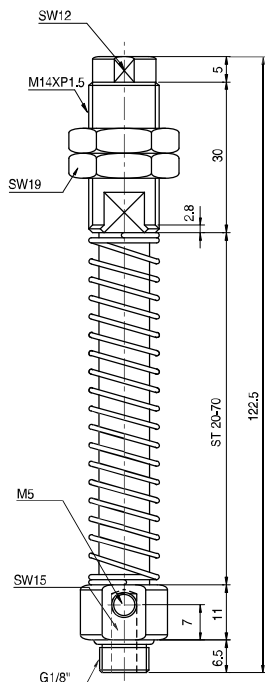
L1830TS



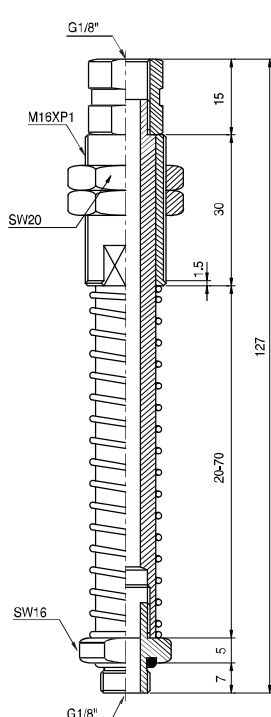
LM1030TS



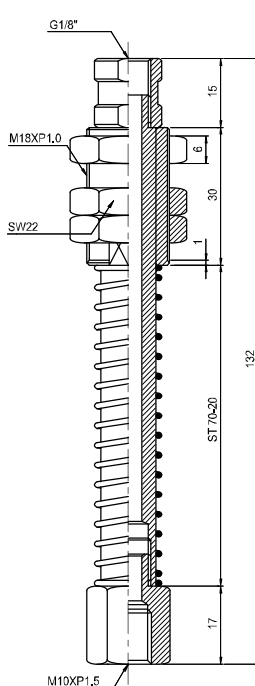
L1850



L1850T



L1850TS-M10F

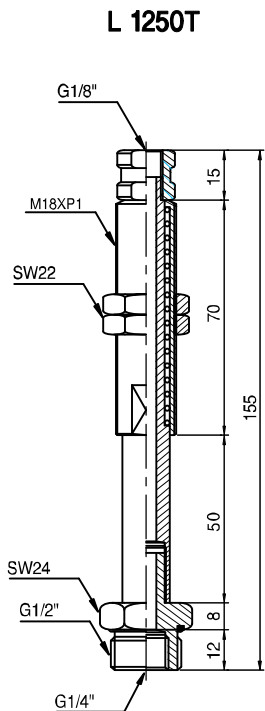
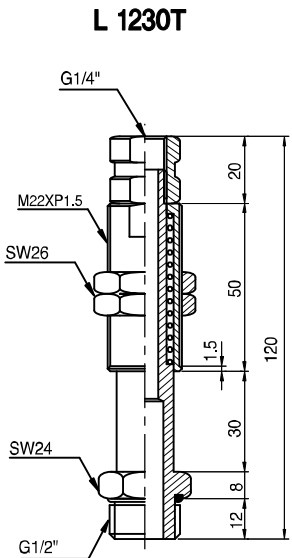
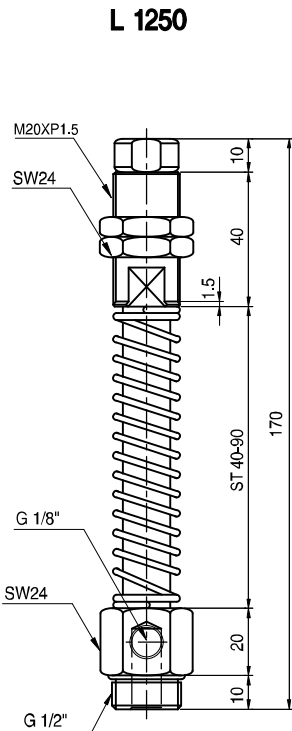
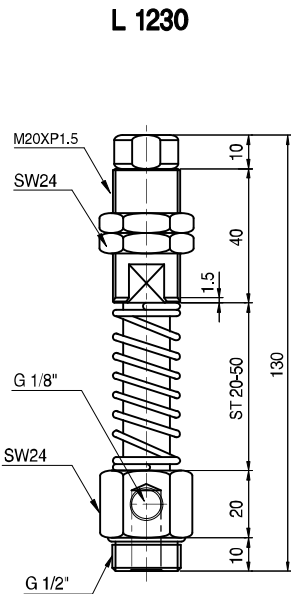


[单位：mm]

12-系列

尺寸

型号	连接螺丝	拉伸空间 (mm)	重量 (g)
L1230	G 1/2"	30	289
L1250	G 1/2"	50	164
L1230T	G 1/2"	30	135
L1250T	G 1/2"	50	156

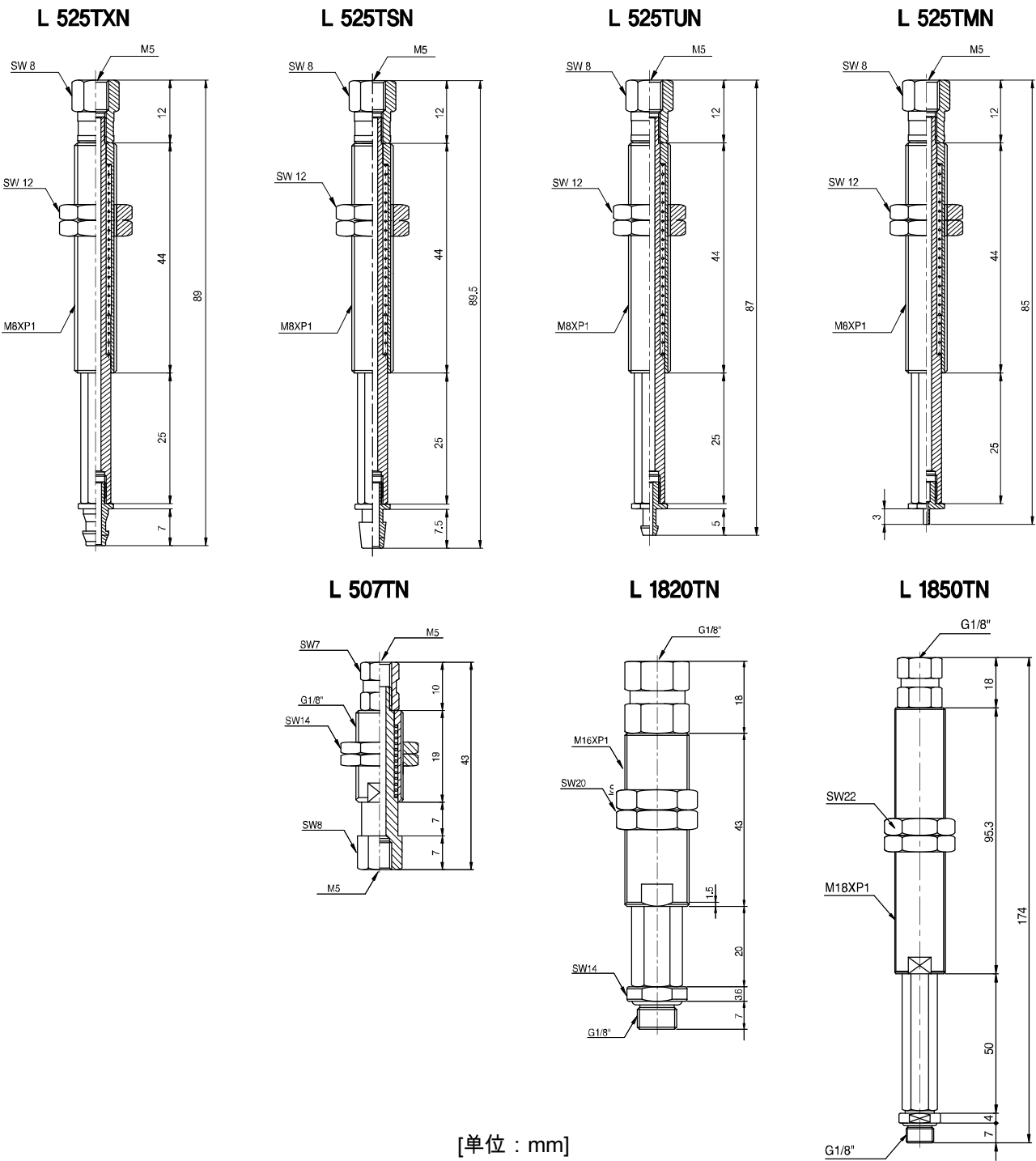


[单位：mm]

防旋转水平补偿器

尺寸

型号	连接螺丝	拉伸空间 (mm)	重量 (g)
L507TN	M5 - 螺母	7	18
L1820TN	G1/8" - 螺栓	20	54
L1850TN	G1/8" - 螺栓	50	140



[单位：mm]

为了产品功能的改善，产品的规格会有变更

CS 202.. 系列

最大真空度	Max. vacuum level	: - 90 kPa (- 675 mmHg)
最大真空流量	Max. flow rate	: 41.3 NI/min (1.45 scfm)
供气压力	Supply air pressure	: 4 ~ 6 bar, max 7 bar (58 ~ 87psi, max 101.5psi)
空气消耗量	Air consumption	: 416 NI/min (14.6 scfm)
供气类	Supply air type	: Dry compressed air
工作温度	Working temperature	: - 20℃ ~ + 80℃
噪音	Noise level	: 55 ~ 65 dBA



特征

- ✓ 真空发生装置+水平补偿器结构
与吸附点接近的设置结构，快速真空回应速度
- ✓ 在低且不规则的空气压力下位置一定的真空度 降低失误率
- ✓ 空气消耗量低▷节能
- ✓ 无不必要的真空泵和真空管线▷简化设备体积
- ✓ 易于更换的真空发生管▷迅速排除故障



型号标注方法

CS 202 - 18M 20

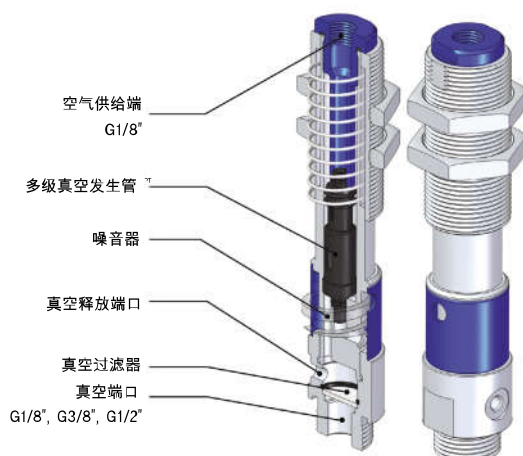
① ②

① 连接螺丝

- 18M - G1/8" 螺栓
- 38M - G3/8" 螺栓
- 12M - G1/2" 螺栓

② 压缩行程

- 20 - 20mm



真空吸盘

技术规格

依据真空度 (-kPA) 真空流量 (NI/m)

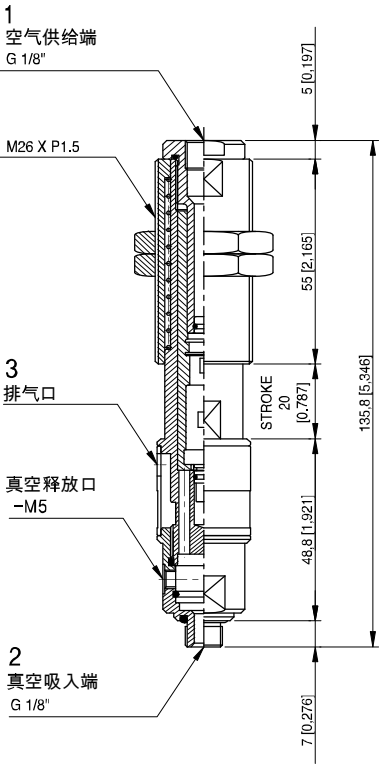
最大真空度	供给空气压	0	10	20	30	40	50	60	70	80	90
(-kPa)	(MPa)										
50	0.17	35	25.4	12.8	8.3	4	-	-	-	-	-
65	0.22	38.8	29.5	17	11.5	8	5.2	1.4	-	-	-
90	0.314	41.3	36.9	26	15.8	11	8.9	6.6	3.9	2	-
85	0.4	40	42.7	31	23	14.1	7.6	6.4	3.9	1.3	-

依据真空度 (-kPA) 真空实现时间

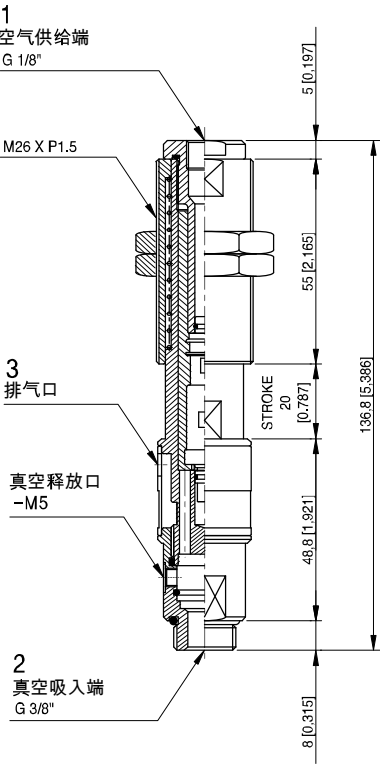
供给空气压	空气消耗量	10	20	30	40	50	60	70	80	90
(MPa)	(NI/m)									
0.17	17	0.26	0.59	1.29	2.56	-	-	-	-	-
0.22	20	0.18	0.48	0.95	1.55	2	2.5	-	-	-
0.314	26	0.15	0.37	0.61	1.5	1.5	2	3.8	6.2	-
0.4	32	0.14	0.39	0.59	0.9	1.2	1.8	3.2	6.9	-

尺寸

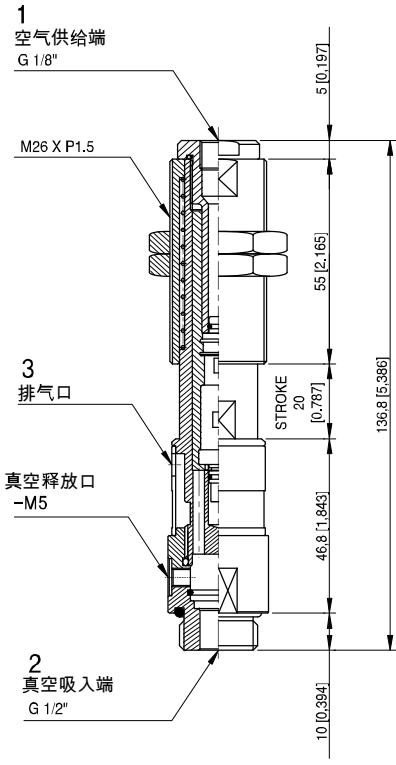
▼ CS202-18M20



▼ CS202-38M20



▼ CS202-12M20

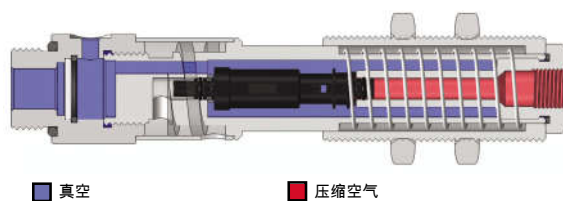


单位：mm [inch]

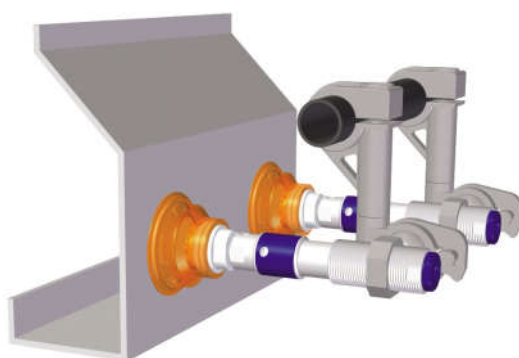
为了产品功能的改善，产品的规格会有变更

www.norsm.com

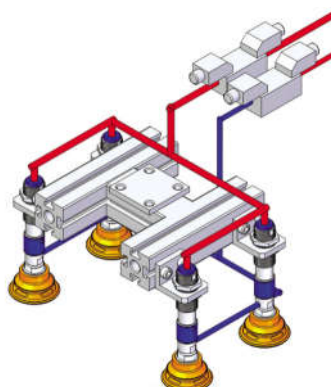
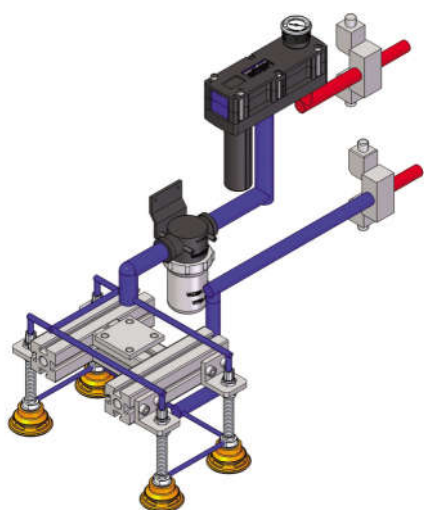
真空吸盘



内置真空发生管的水平补偿器.由于真空离吸附地点很近的地方产生,无需额外的真空管线.
缩短了回应速度,降低了空气消耗量.还具有基本水平补偿器应有的调节高度差及缓和冲击的功能



◀ 例 典型的结构



例 CS202的结构 ▶